

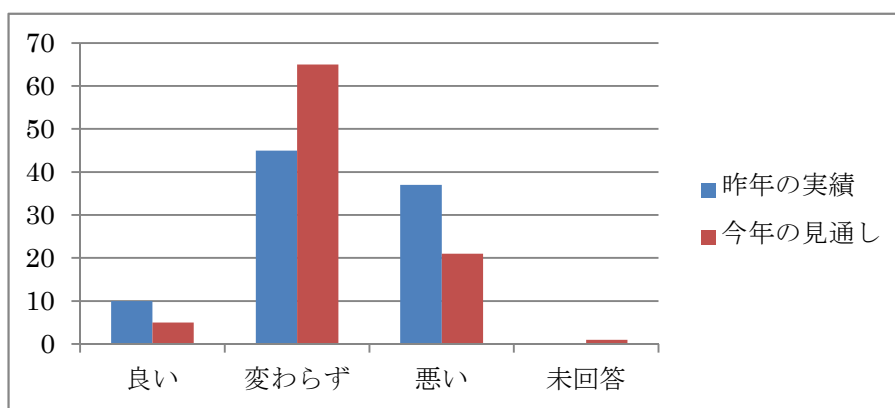
## 平成29年度戸田市内景気動向調査報告書

- 調査の目的 市内中小企業の景気動向・消費税への対応、影響の予想について調査し、今後の商工会事業、市の産業施策への参考に資する。
- 実施時期 平成30年2月1日～3月2日
- 対 象 戸田市商工会会員企業（市内） 約2600事業所 回収数92件
- 調査方法 戸田市商工会会報に調査票を同封して配布し、FAXにて送付を依頼、回収する。集計・分析を内部作業で行い、調査・集計費用を最小限に抑えた。

## 設問1 景気動向について（昨年との比較と今年の見通し）

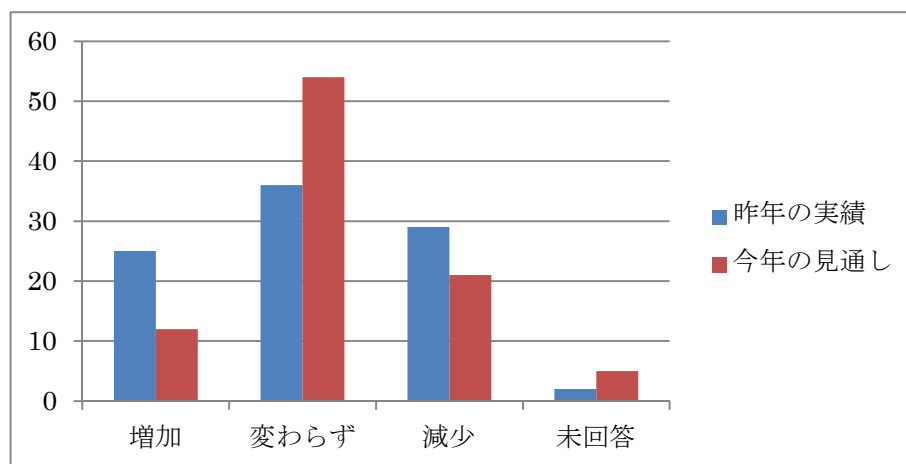
### ① 業界の景況

	昨年の実績	比率	今年の見通し	比率		昨年の実績	比率	今年の見通し	比率
良い	10	10.9%	5	5.4%	良い	6	5.6%	10	9.3%
変わらず	45	48.9%	65	70.7%	変わらず	48	44.9%	52	48.6%
悪い	37	40.2%	21	22.8%	悪い	51	47.7%	38	35.5%
未回答	0	0.0%	1	1.1%	未回答	2	1.9%	7	6.5%
合計	92	100.0%	92	100.0%	合計	107	100.0%	107	100.0%



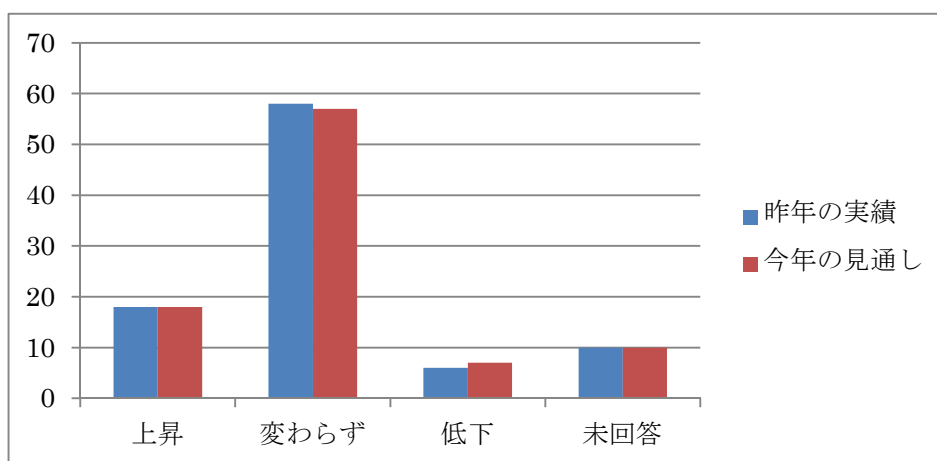
### ② 売上高・生産高

H29年度					H28年度				
	昨年の実績	比率	今年の見通し	比率		昨年の実績	比率	今年の見通し	比率
増加	25	27.2%	12	13.0%	増加	15	14.0%	17	15.9%
変わらず	36	39.1%	54	58.7%	変わらず	37	34.6%	47	43.9%
減少	29	31.5%	21	22.8%	減少	51	47.7%	34	31.8%
未回答	2	2.2%	5	5.4%	未回答	4	3.7%	9	8.4%
合計	92	100.0%	92	100.0%	合計	107	100.0%	107	100.0%



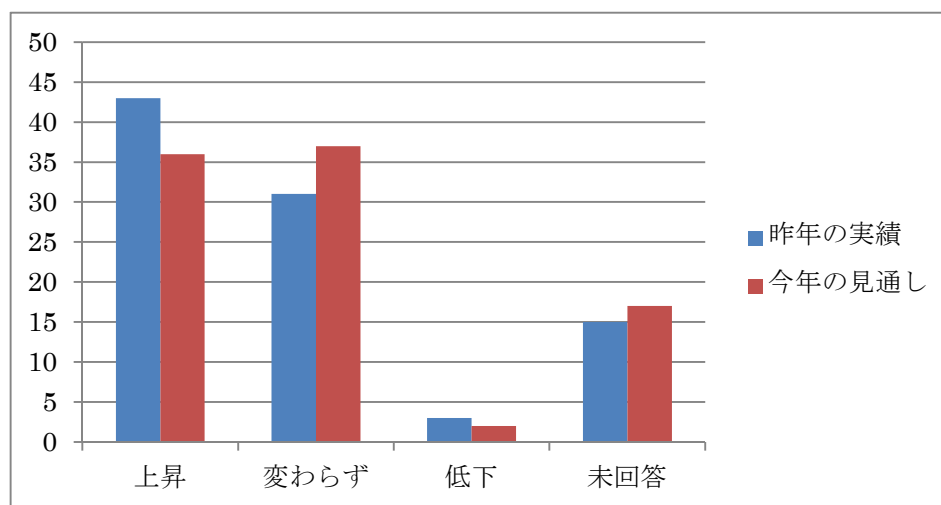
③ 製（商）品単価

H29年度					H28年度				
	昨年の実績	比率	今年の見通し	比率		昨年の実績	比率	今年の見通し	比率
上昇	18	19.6%	18	19.6%	上昇	20	18.7%	12	11.2%
変わらず	58	63.0%	57	62.0%	変わらず	64	59.8%	67	62.6%
低下	6	6.5%	7	7.6%	低下	11	10.3%	10	9.3%
未回答	10	10.9%	10	10.9%	未回答	12	11.2%	18	16.8%
合計	92	100.0%	92	100.0%	合計	107	100.0%	107	100.0%



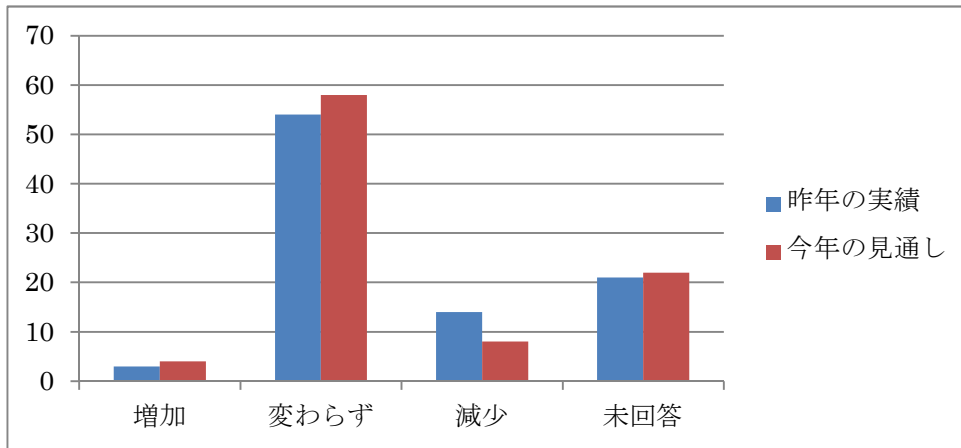
④ 原材料・仕入価格

H29年度					H28年度				
	昨年の実績	比率	今年の見通し	比率		昨年の実績	比率	今年の見通し	比率
上昇	43	46.7%	36	39.1%	上昇	43	40.2%	41	38.3%
変わらず	31	33.7%	37	40.2%	変わらず	43	40.2%	45	42.1%
低下	3	3.3%	2	2.2%	低下	7	6.5%	5	4.7%
未回答	15	16.3%	17	18.5%	未回答	14	13.1%	16	15.0%
合計	92	100.0%	92	100.0%	合計	107	100.0%	107	100.0%



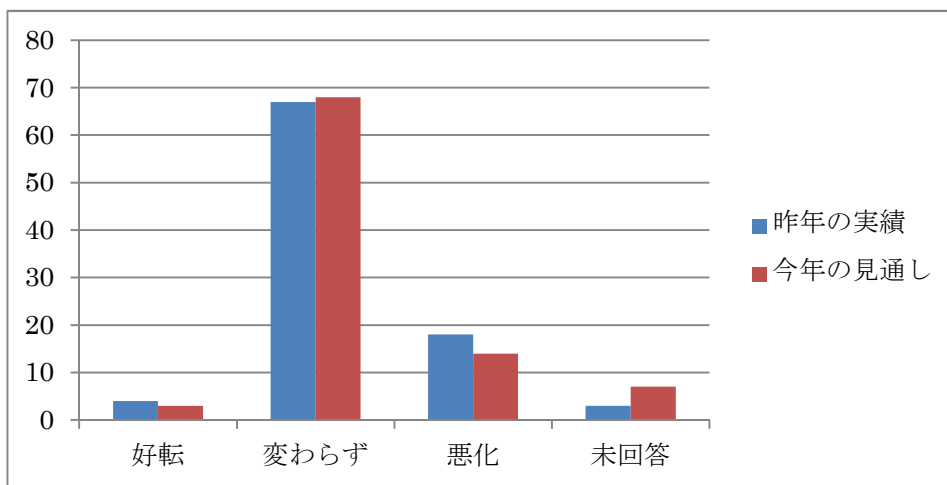
⑤ 製（商）品在庫

H29年度					H28年度				
	昨年の実績	比率	今年の見通し	比率		昨年の実績	比率	今年の見通し	比率
増加	3	3.3%	4	4.3%	増加	3	2.8%	3	2.8%
変わらず	54	58.7%	58	63.0%	変わらず	67	62.6%	68	63.6%
減少	14	15.2%	8	8.7%	減少	16	15.0%	13	12.1%
未回答	21	22.8%	22	23.9%	未回答	21	19.6%	23	21.5%
合計	92	100.0%	92	100.0%	合計	107	100.0%	107	100.0%



⑥ 資金繰り

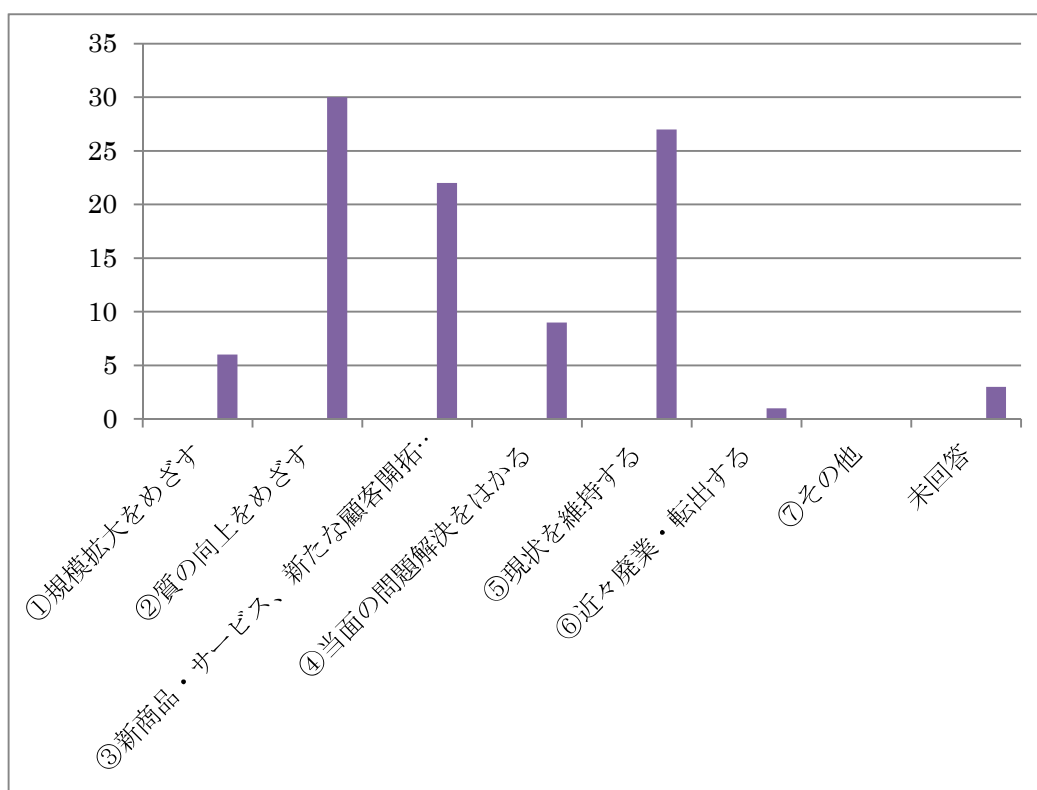
H29年度					H28年度				
	昨年の実績	比率	今年の見通し	比率		昨年の実績	比率	今年の見通し	比率
好転	4	4.3%	3	3.3%	好転	2	1.9%	3	2.8%
変わらず	67	72.8%	68	73.9%	変わらず	65	60.7%	62	57.9%
悪化	18	19.6%	14	15.2%	悪化	31	29.0%	27	25.2%
未回答	3	3.3%	7	7.6%	未回答	9	8.4%	15	14.0%
合計	92	100.0%	92	100.0%	合計	107	100.0%	107	100.0%



## 設問2 今後の経営方針について

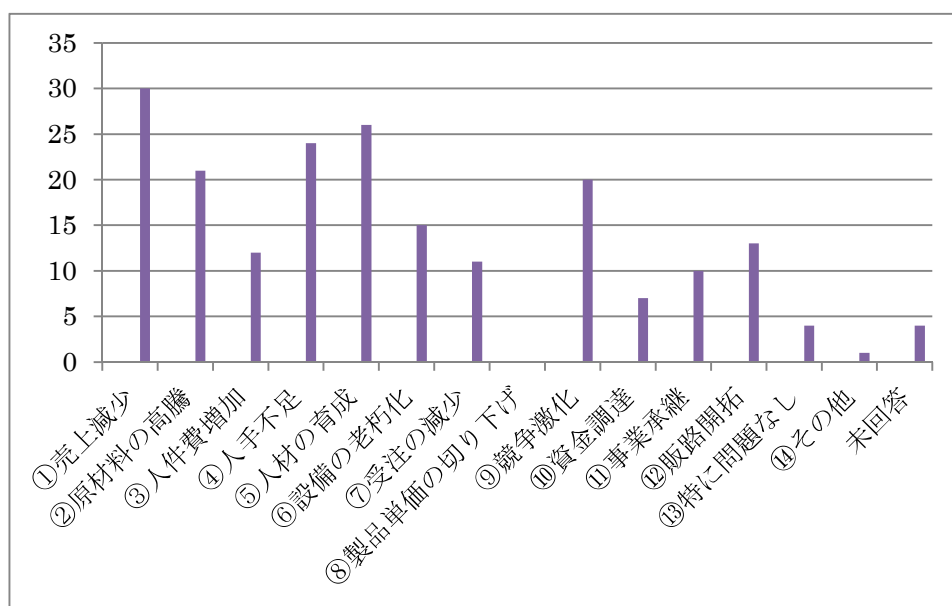
②質の向上をめざす	30
③新商品・サービス、新たな顧客開拓等をめざす	22
④当面の問題解決をはかる	9
⑤現状を維持する	27
⑥近々廃業・転出する	1
⑦その他	0
未回答	3
※複数回答あり	

※複数回答あり



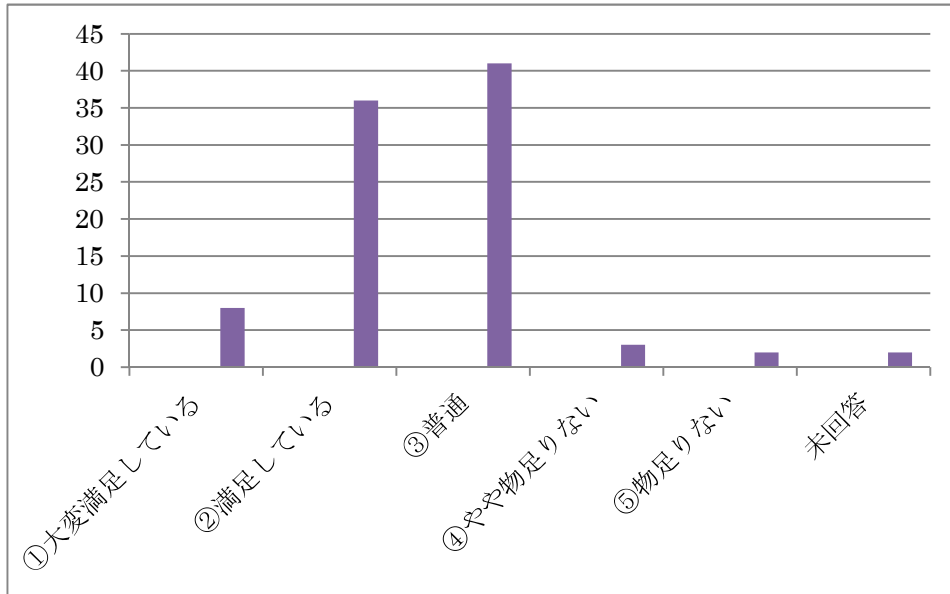
### 設問3 現在の経営上の問題点について

①売上減少	30
②原材料の高騰	21
③人件費増加	12
④人手不足	24
⑤人材の育成	26
⑥設備の老朽化	15
⑦受注の減少	11
⑧製品単価の切り下げ	0
⑨競争激化	20
⑩資金調達	7
⑪事業承継	10
⑫販路開拓	13
⑬特に問題なし	4
⑭その他	1
⑮未回答	4



#### 設問4 商工会の事業活動について

①大変満足している	8
②満足している	36
③普通	41
④やや物足りない	3
⑤物足りない	2
未回答	2



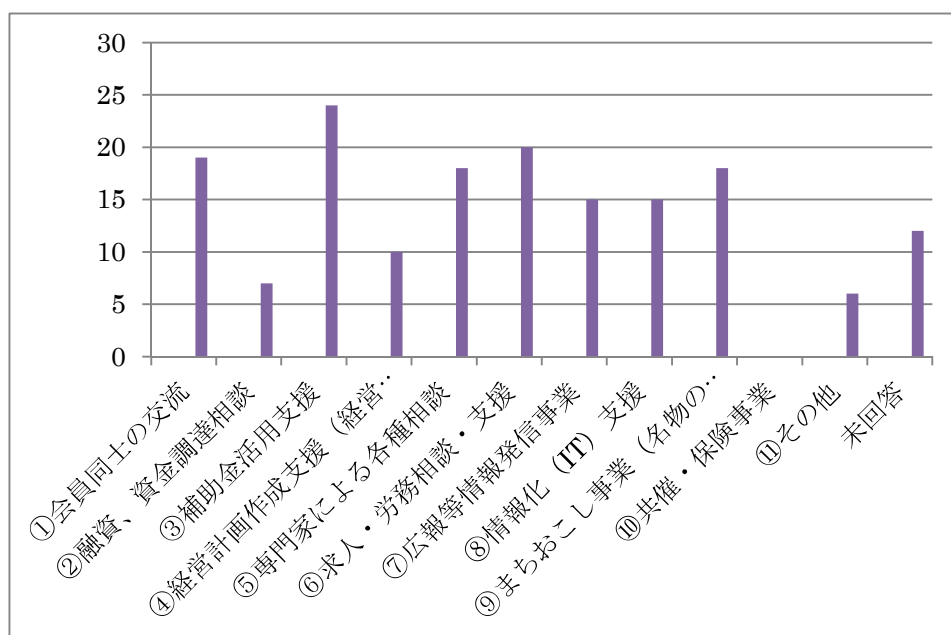


## 設問5 商工会に力を入れて欲しい事業について

①会員同士の交流	19
②融資、資金調達相談	7
③補助金活用支援	24
④経営計画作成支援(経営革新・返済・資金繰り・補助金申請等)	10
⑤専門家による各種相談	18
⑥求人・労務相談・支援	20
⑦広報等情報発信事業	15
⑧情報化(IT)支援	15
⑨まちおこし事業(名物の開発等)	18
⑩共催・保険事業	0
⑪その他	6
未回答	12

### ⑪その他内容

特になし・現状どおり、わからない所おしえてください・需要動向



## 設問6 商工会へのご意見・ご要望について

- ありがとうございます・いつもありがとうございます 等 4件
- 日曜日にもっと活動してもらいたい
- 会費払ってるだけで商工会からのコンタクトもない
- 本来の商工会活動(企業の為に役立つ)に徹してほしい
- 経済全般に渡る情報
- 特にありません