

平成30年度戸田市内景気動向調査報告書

調査の目的	市内中小企業の景気動向・消費税への対応、影響の予想について調査し、今後の商工会事業、市の産業施策への参考に資する。
実施時期	平成31年1月4日～3月1日
対 象	戸田市商工会会員企業（市内） 約2600事業所 回収数154件
調査方法	戸田市商工会会報に調査票を同封して配布し、FAXにて送付を依頼・回収。また、窓口相談時に配布・回収。集計・分析を内部作業で行い、調査・集計費用を最小限に抑えた。

調査結果（概要）

平成30年の業界の景況は、昨年度調査より「良い」という回答が増加し、「悪い」という回答が減少している。一方、「良い」と「変わらず」を合計した比率は一昨年からつづいて約60%となっている。また、売上高・生産高については、「増加」が減少し、「減少」が増えているが、大きな変化は見られなかった。

今後の見通しについては、「良い」「悪い」とともに増加し、「変わらず」が減少している。売上・生産高については、昨年度調査より「増加」が減少し、「減少」が増えている。製（商）品単価については、「上昇」が増加し、「かわらず」が減少、「低下」が増えている。

資金繰りについては、昨年比で「変わらず」が20%減少し、「悪化」が10%増加した。

以上のことから、景況については、昨年は大きな変化は見られなかったが、今年の見通しでは「悪化」「減少」など、マイナス要因の回答が増えており、景気の悪化を予測する経営者が増えている。

景気悪化を予想する要因の一つとして、本年10月に予定されている消費増税による影響を懸念してのことと思われる。

今後の経営方針については、昨年同様、「現状を維持する」「質の向上をめざす」「新商品・サービス、新たな顧客開拓等を目指す」の順に多かった。昨年は質の向上を目指すが一番多かったが、今年は「現状維持」が一番多い結果となった。今年の景気悪化を予想する中で、「現状維持」したいという意識の表れと思われる。

経営上の問題点では、「売上高の減少」「人手不足」「設備の老朽化」「受注の減少」「人材育成」の順に多く、売上げが減少する原因の一つとして「人材」の不足、「設備の老朽化」であることが推測できる。

参加したい又は関心がある事業では、「補助金活用支援」が一番多く、次いで「経営計画作成」「融資・資金調達相談」「会員同士の交流」「求人・労務相談」が多い結果となった。商工会が行っている支援事業の中で、補助金申請や経営計画作成について認識されてきている結果と思われる。

また、資金繰りや人材確保の課題を抱える中、「融資・資金調達相談」「求人・労務相談」が多いことは、課題解決への商工会の支援が必要と思われる。

設問 1 景気動向について(昨年との比較と今年の見通し)

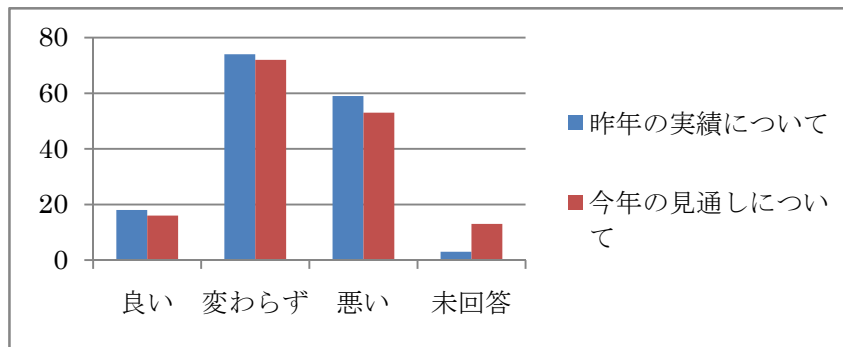
① 業界の景況

H30年度

	昨年の実績	比率	今年の見通し	比率
良い	18	11.7%	16	10.4%
変わらず	74	48.1%	72	46.8%
悪い	59	38.3%	53	34.4%
未回答	3	1.9%	13	8.4%
合計	154	100.0%	154	100.0%

H29年度

	昨年の実績	比率	今年の見通し	比率
良い	10	10.9%	5	5.4%
変わらず	45	48.9%	65	70.7%
悪い	37	40.2%	21	22.8%
未回答	0	0.0%	1	1.1%
合計	92	100.0%	92	100.0%



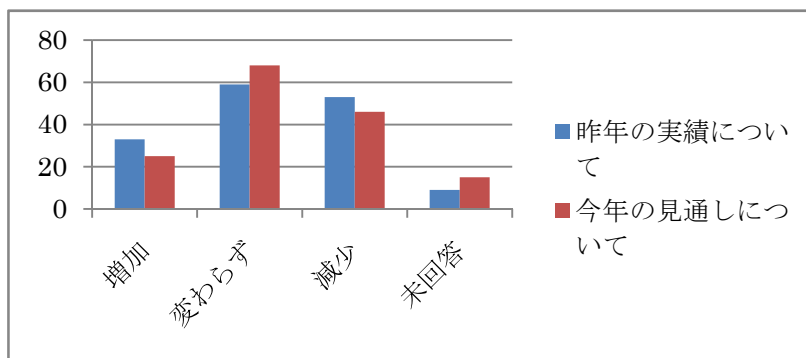
② 売上高・生産高

H30年度

	昨年の実績	比率	今年の見通し	比率
増加	33	21.4%	25	16.2%
変わらず	59	38.3%	68	44.2%
減少	53	34.4%	46	29.9%
未回答	9	5.9%	15	9.7%
合計	154	100.0%	154	100.0%

H29年度

	昨年の実績	比率	今年の見通し	比率
増加	25	27.2%	12	13.0%
変わらず	36	39.1%	54	58.7%
減少	29	31.5%	21	22.8%
未回答	2	2.2%	5	5.4%
合計	92	100.0%	92	100.0%



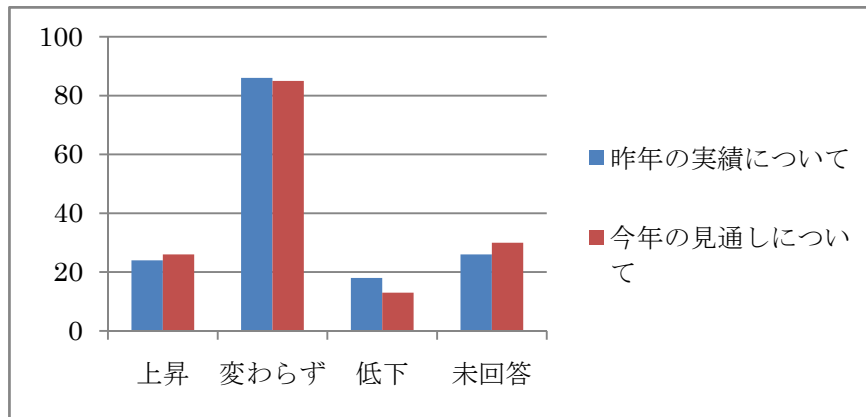
③ 製(商)品単価

H30年度

	昨年の実績	比率	今年の見通し	比率
上昇	24	15.6%	26	16.9%
変わらず	86	55.8%	85	55.2%
低下	18	11.7%	13	8.4%
未回答	26	16.9%	30	19.5%
合計	154	100.0%	154	100.0%

H29年度

	昨年の実績	比率	今年の見通し	比率
上昇	18	19.6%	18	19.6%
変わらず	58	63.0%	57	62.0%
低下	6	6.5%	7	7.6%
未回答	10	10.9%	10	10.9%
合計	92	100.0%	92	100.0%



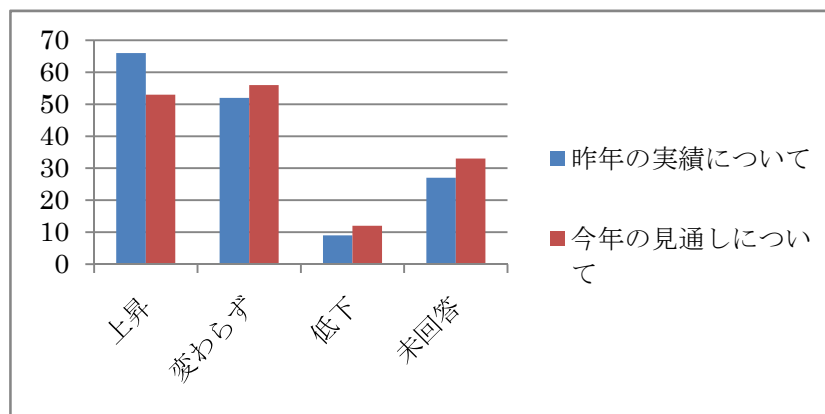
④ 原材料・仕入価格

H30年度

	昨年の実績	比率	今年の見通し	比率
上昇	66	42.9%	53	34.4%
変わらず	52	33.8%	56	36.4%
低下	9	5.8%	12	7.8%
未回答	27	17.5%	33	21.4%
合計	154	100.0%	154	100.0%

H29年度

	昨年の実績	比率	今年の見通し	比率
上昇	43	46.7%	36	39.1%
変わらず	31	33.7%	37	40.2%
低下	3	3.3%	2	2.2%
未回答	15	16.3%	17	18.5%
合計	92	100.0%	92	100.0%



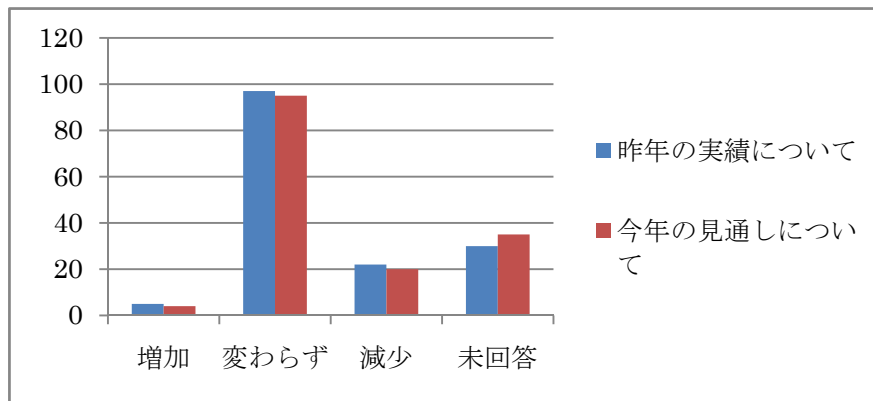
⑤ 製(商)品在庫

H30年度

	昨年の実績	比率	今年の見通し	比率
増加	5	3.2%	4	2.6%
変わらず	97	63.0%	95	61.7%
減少	22	14.3%	20	13.0%
未回答	30	19.5%	35	22.7%
合計	154	100.0%	154	100.0%

H29年度

	昨年の実績	比率	今年の見通し	比率
増加	3	3.3%	4	4.3%
変わらず	54	58.7%	58	63.0%
減少	14	15.2%	8	8.7%
未回答	21	22.8%	22	23.9%
合計	92	100.0%	92	100.0%



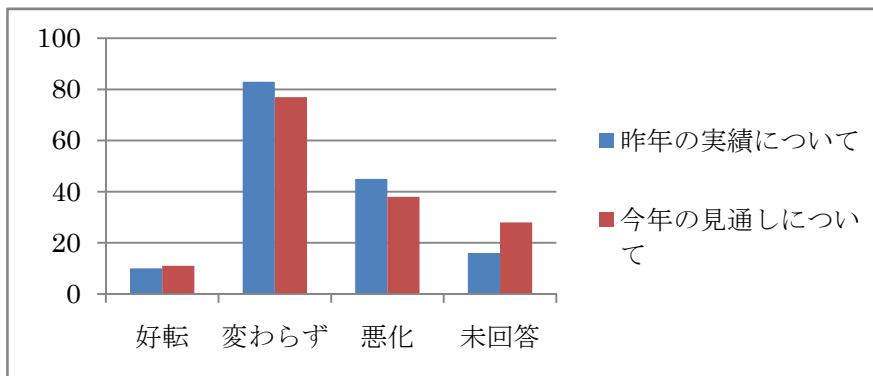
⑥ 資金繰り

H30年度

	昨年の実績	比率	今年の見通し	比率
好転	10	6.5%	11	7.1%
変わらず	83	53.9%	77	50.0%
悪化	45	29.2%	38	24.7%
未回答	16	10.4%	28	18.2%
合計	154	100.0%	154	100.0%

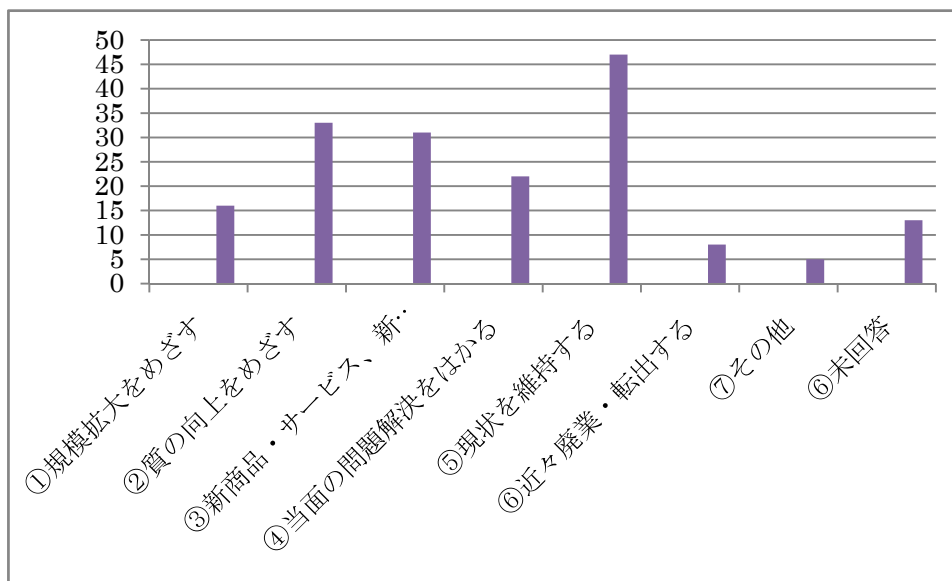
H29年度

	昨年の実績	比率	今年の見通し	比率
好転	4	4.3%	3	3.3%
変わらず	67	72.8%	68	73.9%
悪化	18	19.6%	14	15.2%
未回答	3	3.3%	7	7.6%
合計	92	100.0%	92	100.0%



設問 2 今後の経営方針について

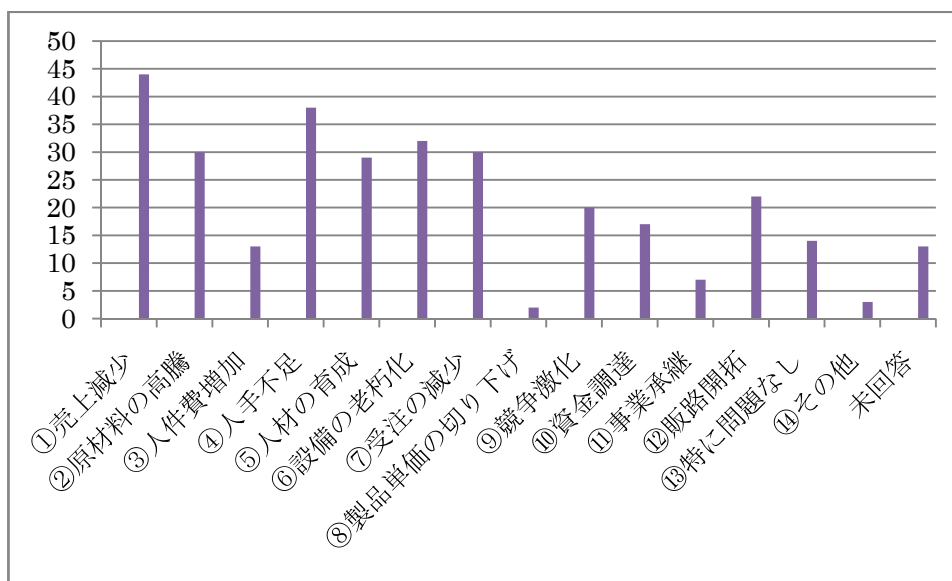
①規模拡大をめざす	16
②質の向上をめざす	33
③新商品・サービス、新たな顧客開拓等をめざす	31
④当面の問題解決をはかる	22
⑤現状を維持する	47
⑥近々廃業・転出する	8
⑦その他	5
⑧未回答	13



※複数回答あり

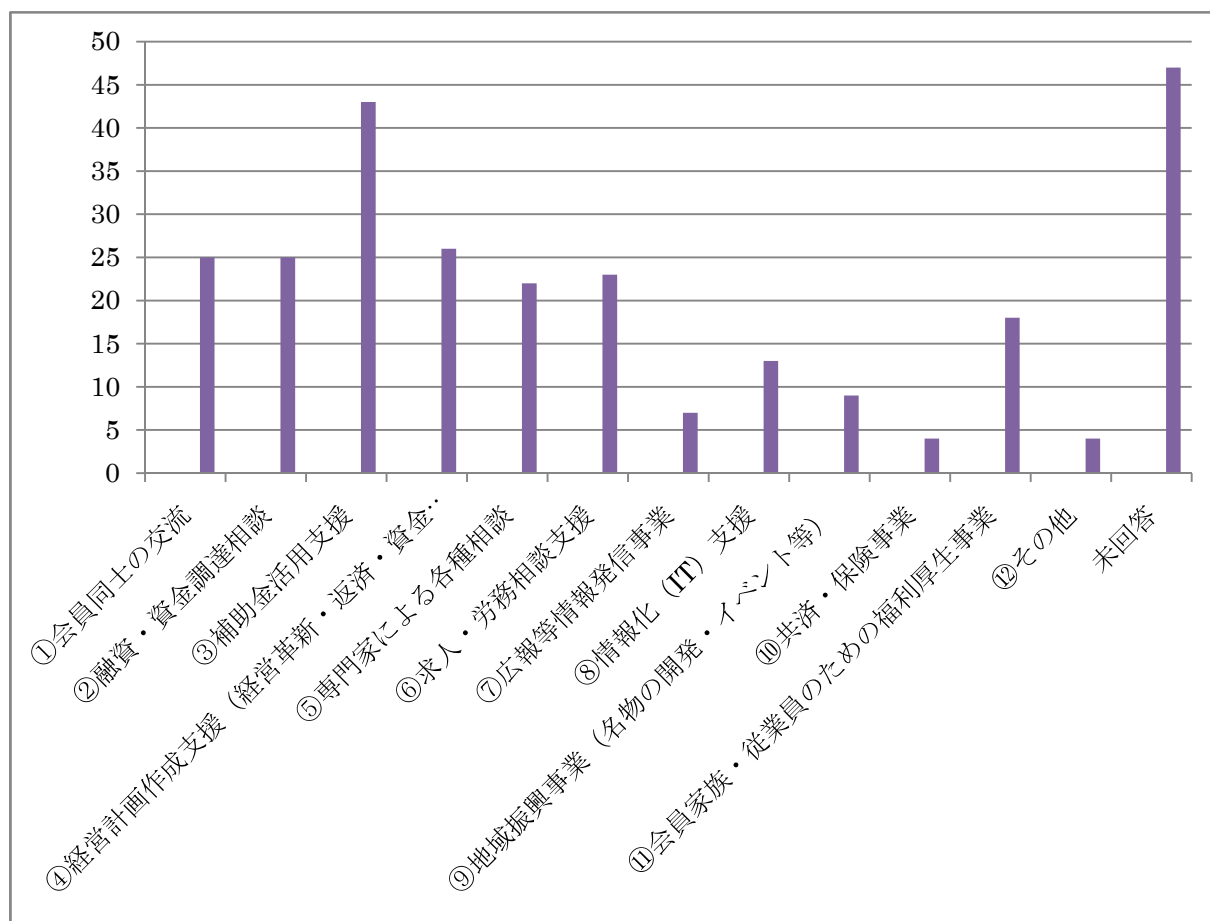
設問 3 現在の経営上の問題点について

①売上減少	44
②原材料の高騰	30
③人件費増加	13
④人手不足	38
⑤人材の育成	29
⑥設備の老朽化	32
⑦受注の減少	30
⑧製品単価の切り下げ	2
⑨競争激化	20
⑩資金調達	17
⑪事業承継	7
⑫販路開拓	22
⑬特に問題なし	14
⑭その他	3
未回答	13



設問4 参加したい又は関心がある事業について

①会員同士の交流	25
②融資・資金調達相談	25
③補助金活用支援	43
④経営計画作成支援（経営革新・返済・資金繰り・補助金申請等	26
⑤専門家による各種相談	22
⑥求人・労務相談支援	23
⑦広報等情報発信事業	7
⑧情報化（IT）支援	13
⑨地域振興事業（名物の開発・イベント等）	9
⑩共済・保険事業	4
⑪会員家族・従業員のための福利厚生事業	18
⑫その他	4
未回答	47



設問5 商工会へのご意見・ご要望について

- 申告についていろいろありがとうございます。今後もよろしくお願いします。
- 戸田市内の個人店に対して愛の手をさしのべてください。
- 商店会を統一してイベントや売り出しを年数回催してもらいたい。統一とは一本化・商店への補助金制度を見直して全商店へ有効な方法を市当局＋市議会へ。
- 働きかけてほしい。商業部会の商工会副会長を先頭に H31 年をいい年にしてほしい。それには協力をおしまない。”
- 商業振興として戸田ブランド部整と PR、工業振興として地場産業品の部成いつもお世話になってます。
- 大変勉強になりました。ありがとうございます今後ともよろしくお願いします。